

# PLANRITNINGAR

Måtten på planritningen ska anges i millimeter. Byggnadens area ska vara lätt att beräkna.

Entréplanet ska vara tillgängligt och användbart för personer med nedsatt rörelseförmåga. Det innebär bland annat att det på entréplanet ska det finnas plats för kök, wc/dusch, plats för vistelse och avskild sovplats.

## BYGGNADSAREA

BYGGNADSAREA TILLBYGGNAD: 43 m<sup>2</sup>  
TOTAL: BYGGNADSAREA: 149 m<sup>2</sup>

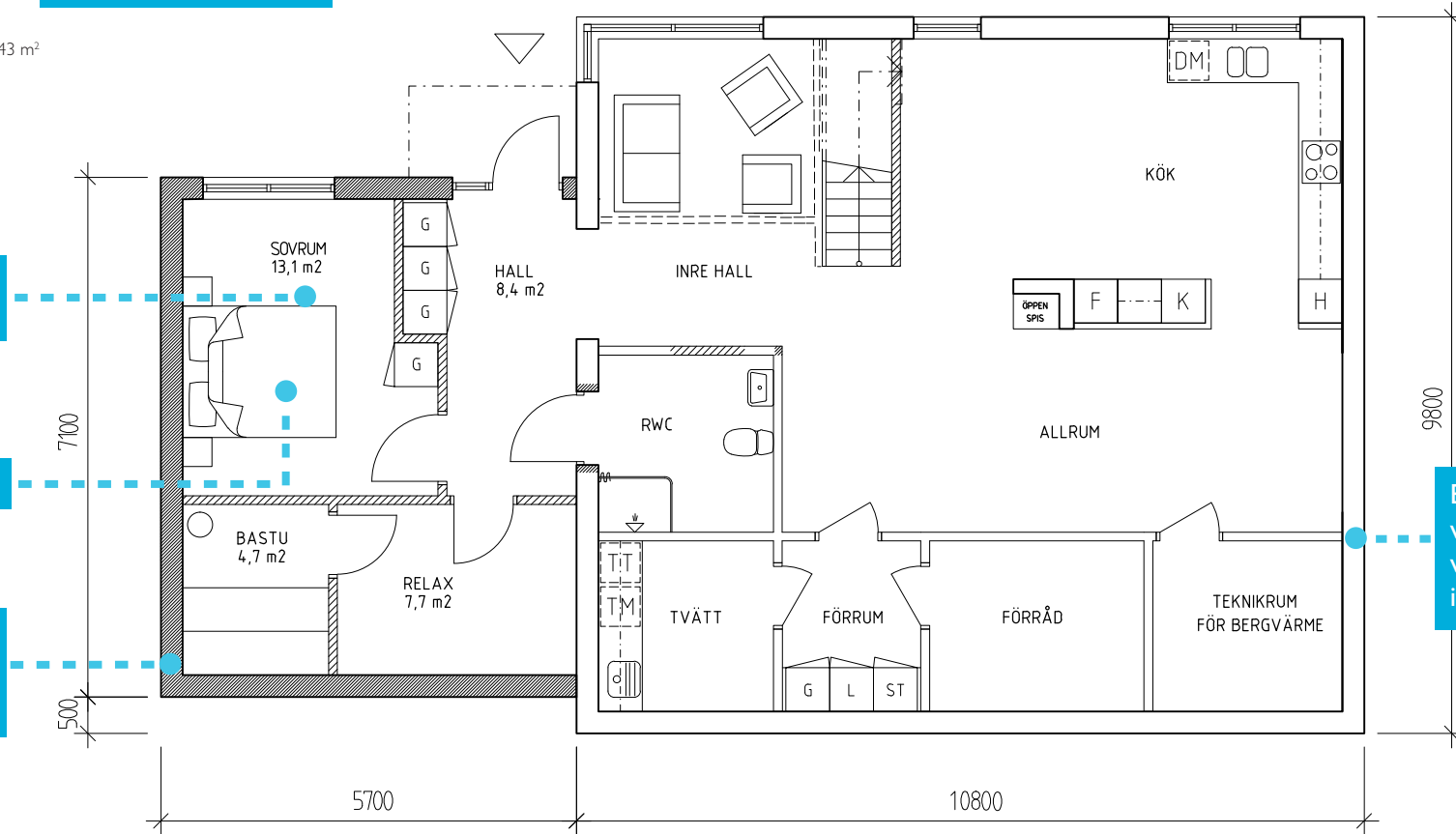
Markera var sektionen genom huset är tagen.



Ange rummets funktion och area.

Visa möblering.

Ny byggnadsdel visas genom att väggarna är skrafferade/fyllda.



Befintlig byggnad visas genom att väggarna inte är ifyllda.

BYGGLOVHANDLING

## KV. SNÖFLINGAN 1:13 ENTRÉPLAN

Ritn.nr A1  
2010-01-13

REV: \_\_\_\_\_ Skala 1:100  
RITAD AV: MIA HANSSON, ARKITEKT