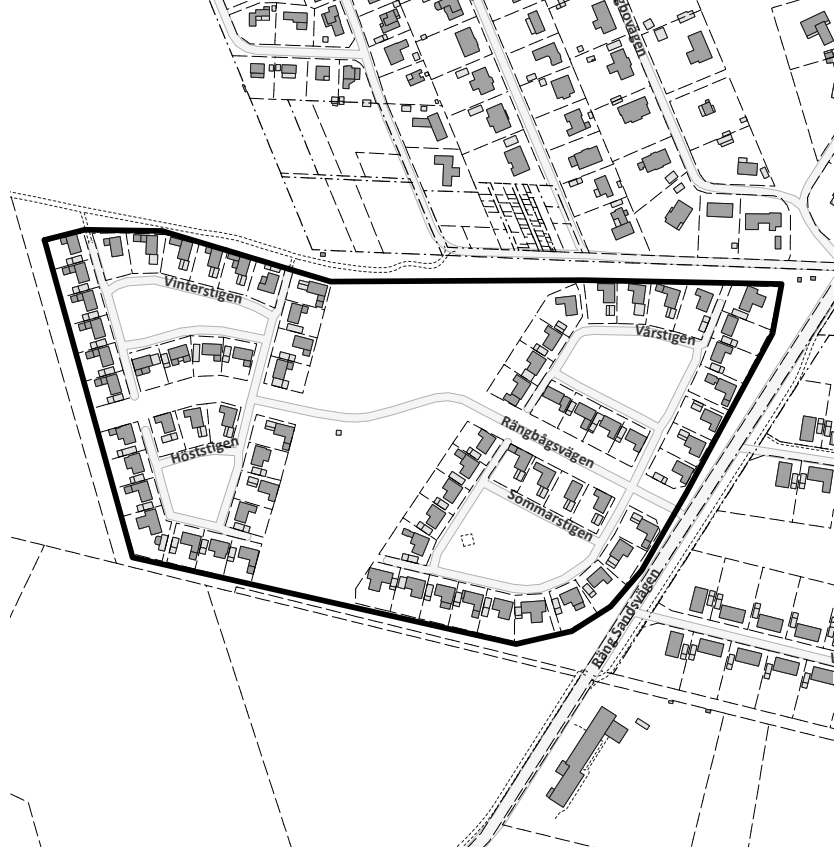


Räng Sand, Orienteringskarta



Byggnadsår: 1999-2002
Arkitekt: Peter Krabbe, ark SAR, Skanör
Byggherre: Rotab Byggnads AB, Malmö
Karaktär: De 70-talet villor som ingår i Rängbågsbyn är grupperade kring fyra vägslingor i en ordnad stadsmässig struktur. Byggnaderna har en skånsk prägel med bostadshus i 1,5 och 2 plan. De putsade fasaderna i olika kulörer ger ett vänligt intryck, vilket präglar hela området. Enhetliga kulörer på plank och staket förstärker karaktären. Området har erhållit Vellinge kommuns stadsbildspris.

Tolkning av ursprunglig färgsättning

Tak Röda tegelpannor.

Fasader



S 1410-Y64R,
puts



S 1920-Y23R,
puts



S 2147-Y18R,
puts



S 2708-Y27R,
puts



S 3443-Y73R,
puts



S 4140-Y68R,
puts

Plåtarbeten



S 3502-B

Fönster och dörrar



S 6030-B



S 6020-G30Y



S 7010-G50Y



Möjlig kulörändring utan bygglov

För att bevara detta villaområdes karaktär godtas endast kulörändringar inom ramen för befintlig färgsättning.

RÄNG SAND
 Rängbågsbyn

Tolkning av ursprunglig färgsättning

Tak Falsad slät plåt. Plåtdetaljer i silvermetallik. Förrådskak i sinuskorrugerade fiber-cementskivor, grå.

Fasader



S 2020-Y20R,
tegel



S 8005-Y80R,
tegel

Ytterdörrar, träpaneler och förråd



S 7000-N

Fönster och förrådsdörrar



S 4500-N

Vindskivor och trädetaljer

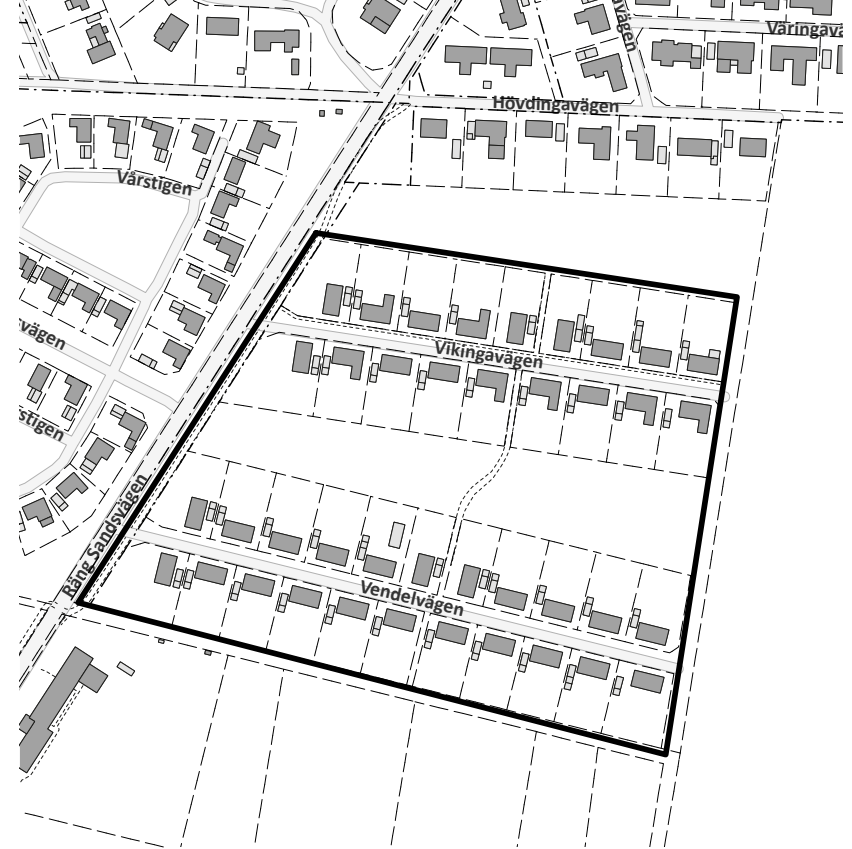


S 3000-N



Möjlig kulörändring utan bygglov

Varje kulörändring i denna unika och sammanhållna bostadsgrupp utgör en väsentlig ändring och kräver därmed bygglov. Den unisona färgsättningen är av stor betydelse för områdets identitet.



Byggnadsår:

2012

Arkitekt:

Krook & Tjäder AB

Byggherre:

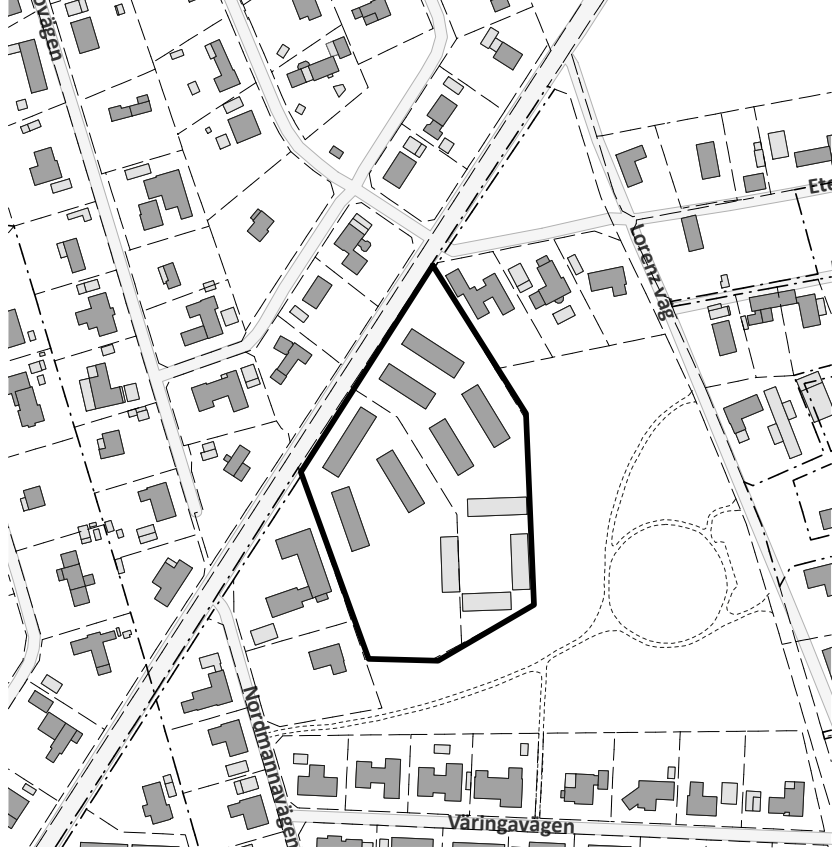
NCC, Malmö

Karaktär:

Denna bostadsgrupp om 40 enfamiljshus i 1,5 plan har en modernistisk arkitektur som anspelar på den skånska byggnadstraditionen. Husen är placerade i förgårdsmark på ömse sidor av vägarna, vilket skapar ett kraftfullt intryck i landskapet. Byggnaderna är omsorgsfullt gestaltade i tegel i danskt format med infärgade fogar, vilket ger området en stark identitet. Bebyggelsens gestaltning är ett föredömligt exempel på tillägg i det skånska landskapet.

RÄNG SAND
Vikinga- och Vendelvägen

2

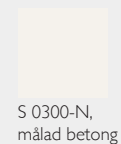


Byggnadsår: 2016
Arkitekt: Ronander & Laursen Arkitekter AB
Byggherre: Brf Räng Sand 1 o 2
Karaktär: Denna bostadsgrupp är en positiv upplevelse längs Räng Sandsvägen, där 7 ståtliga och karakteristiska bostadslängor med 26 bostadsrätter är grupperade kring minimalistiska gårds- och entrérum. Carportar och parkeringsplatser ligger placerade bakom anläggningen. Bostadshusen har en enkel och väl gestaltad form med förhöjt fasadliv, vilket skapar de kraftfulla volymerna. Material och kulör är typiskt skånska - vita fasader med svarta listtäckta papptak.

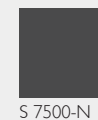
Tolkning av ursprunglig färgsättning

Tak Listtäcktt svart takpapp.

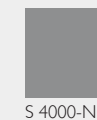
Fasader



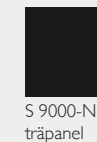
Dörrar



Fönster



Förråd



Möjlig kulörändring utan bygglov

Varje kulörändring i denna sammanhållna bostadsgrupp utgör en väsentlig ändring och kräver därmed bygglov. Den unisona färgsättningen är av stor betydelse för områdets helhetsintryck.

3

RÄNG SAND
Räng Sandsvägen